

С одним монтажным фланцем  
 Габаритная длина DN 80-300 по ISO 5752 : расстояние между торцами длинное,  
 базовая серия 16 (длинное, для межфланцевого монтажа по BS 5155, DIN 3202-K3)  
 Габаритная длина DN 350-1000 по ISO 5752 : расстояние между торцами короткое,  
 базовая серия 20 (короткое, для межфланцевого монтажа по BS 5155, DIN 3202-K1)  
 Размеры фланцев и отверстий по ISO 7005-2 (EN 1092-2; 1997, DIN 2501)

**Назначение:**

Для воды и нейтральных жидкостей  
 до температуры макс. 120°C

**Испытания:**

Гидравлические испытания:  
 Уплотнение диска : 1,1 x PN  
 Прочность диска: 1,1 x PN  
 Корпус: 1,5 x PN (мин.)  
 Проверка работы: один цикл откр./закр.

**Устройство привода/варианты заказа:**

Ручка  
 Редуктор червячный, с маховичком  
 Пневматический привод  
 (одинарного или двойного действия)  
 Электрический привод  
 Удлинительный шпindelь

См. отдельные листы с тех.информацией на  
 каждый вариант

**Сертификаты:**

DVGW  
 KIWA-NL  
 Утверждение WRC  
 SVGW  
 JKR

**Материалы:**

Корпус	Чугун, GG-25 по DIN 1691 (марка 250 по BS 1452)
Покрытие Обкладка	Снаружи – эпоксидное 200μ RAL 5017 резина EPDM вулканизированная к корпусу
Диск	DN ≤ 300: Нержавеющая сталь AISI 431 (BS 431S29)  DN ≥ 350: Ковкий чугун GGG-40 по DIN 1693; (марка 420-12 мин. по BS 2789), с эпоксидным покрытием 340μ
Вал и конический штифт	нержавеющая сталь AISI 431 (по BS 431S29)
Уплотнение верхнего вала	DN ≤ 350: 2 шт. кольца кругл. сеч. из EPDM расположенных в латунной (RG10) втулке  DN ≥ 400: кольцо кругл. сеч.из EPDM расположенное в втулке, зафиксированной винтами с потайными головками – из гальванизированной стали 8.8
Уплотнение нижнего вала	DN ≤ 350: заглушка из гальванизированной стали 8.8 с 1 шт. медным уплотнительным кольцом  DN ≥ 400: упорный подшипник и кольцо из алюминиевой бронзы, кольцо кругл.сеч. из EPDM. Крышка и винты – из гальванизированной стали 8.8
Верхний и нижний подшипники	сталь Permaglides P10 покрыта тефлоном PTFE

Дополнительная информация находится в конце настоящего



Дополнительные технические данные находятся в разделе "Техническая информация".  
 Поскольку мы постоянно совершенствуем нашу продукцию, указанные в настоящем документе конструктивные решения, материалы и  
 технические данные могут быть изменены без предварительного уведомления.

**С одним монтажным фланцем**

Габаритная длина DN 80-300 по ISO 5752 : расстояние между торцами длинное, базовая серия 16 (длинное, для межфланцевого монтажа по BS 5155, DIN 3202-K3)

Габаритная длина DN 350-1000 по ISO 5752 : расстояние между торцами короткое, базовая серия 20 (короткое, для межфланцевого монтажа по BS 5155, DIN 3202-K1)

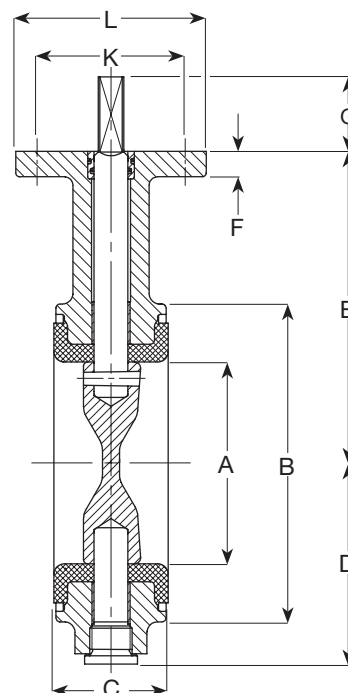
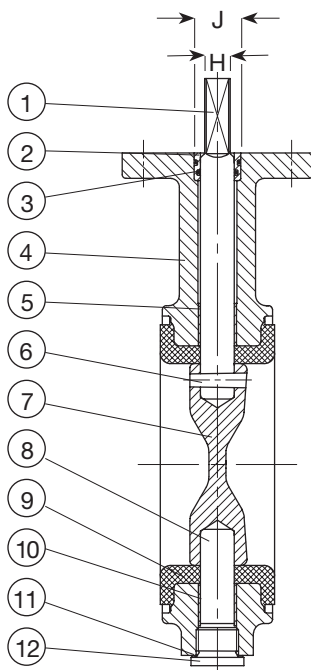
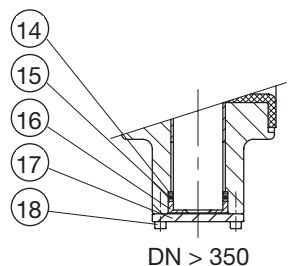
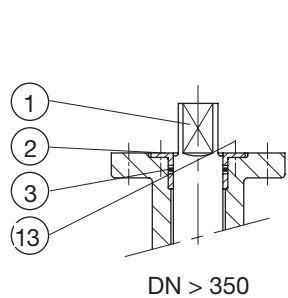
Размеры фланцев и отверстий по ISO 7005-2 (EN 1092-2; 1997, DIN 2501)

**Компоненты**

- 1. Вал
- 2. Втулка
- 3. Кольцо круглого сечения
- 4. Корпус
- 5. Подшипник
- 6. Конический штифт

- 7. Диск
- 8. Вал
- 9. Обкладка
- 10. Подшипник
- 11. Уплотнительное кольцо
- 12. Заглушка

- 13. Винт
- 14. Кольцо
- 15. Кольцо круглого сечения
- 16. Упорный подшипник
- 17. Крышка
- 18. Винт



Ссыл. №	DN	A мм	B мм	C мм	D мм	E мм	F мм	G мм	H мм	J мм	Верхний фланец				Масса	
											L	ds	Кол-во			
75-080-221041009	80	80	130	64	78	133	12	34	10	18	70	90	9	4	F07	6.5
75-100-221041009	100	100	150	64	96	147	12	34	12	22	70	90	9	4	F07	7.5
75-125-221041009	125	125	182	70	109	160	12	34	12	22	70	90	9	4	F07	11.0
75-150-221041009	150	150	210	76	133	180	14	34	16	30	70	90	9	4	F07	14.0
75-200-221040009	200	200	262	89	158	204	14	34	16	30	70	90	9	4	F07	21.0
75-250-221040009	250	250	315	114	194	245	15	45	24	38	102	125	11	4	F10	30.0
75-300-221040009	300	300	371	114	219	270	15	45	24	38	102	125	11	4	F10	42.0
75-350-201240009	350	336	405	78	256	315	15	45	24	38	102	125	11	4	F10	45.0
75-400-201240009	400	386	470	102	308	363	25	50	30	90	140	175	17	4	F14	85.0
75-450-201240009	450	436	522	114	334	388	25	50	30	90	140	175	17	4	F14	100.0
75-500-201240009	500	486	576	127	360	413	25	50	30	90	140	175	17	4	F14	135.0
75-600-201240009	600	586	672	154	426	510	25	50	40	100	140	175	17	4	F14	200.0
75-700-201240009	700	686	776	165	480	560	25	60	46	110	165	210	21	4	F16	315.0
75-800-201240009	800	786	880	190	525	610	25	60	46	110	165	210	21	4	F16	365.0
75-900-201240009	900	886	980	203	635	690	30	90	60	130	254	300	17	8	F25	500.0
75-010-201240009	1000	986	1085	216	685	740	30	90	60	130	254	300	17	8	F25	670.0

0 = PN 10 1 = PN 16.

Затворы типоразмеров, превышающих указанные в таблице, поставляются по заказу