

Бесфланцевого типа, для межфланцевого монтажа.  
 Расстояние между торцами: короткое, базовая серия 20 по ISO 5752  
 (короткое, для межфланцевого монтажа по BS 5155, DIN 3202-K1)  
 Размеры фланцев и отверстий по ISO 7005-2 (EN 1092-2; 1997, DIN 2501)

**Назначение:**

Для воды и нейтральных жидкостей  
 до температуры макс. 120°C

**Испытания:**

Гидравлические испытания:  
 Уплотнение диска: 1,1 x PN  
 Прочность диска: 1,1 x PN  
 Корпус: 1,5 x PN (мин.)  
 Проверка работы: один цикл откр./закр.

**Устройство привода/варианты заказа:**

Ручка  
 Редуктор червячный, с маховичком  
 Пневматический привод  
 (одинарного или двойного действия)  
 Электрический привод  
 Удлинительный шпindelь

См. отдельные листы с тех.  
 информацией на каждый вариант

**Сертификаты:**

DVGW  
 KIWA-NL  
 Утверждение WRC  
 SVGW  
 JKR

**Материалы:**

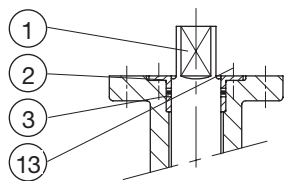
Корпус	Чугун, GG-25 по DIN 1691 (марка 250 по BS 1452)
Покрытие Обкладка	Снаружи – эпоксидное 200μ RAL 5017 резина EPDM вулканизированная к корпусу
Диск	DN ≤ 300: Нержавеющая сталь AISI 431 (BS 431S29)  DN ≥ 350: Ковкий чугун GGG-40 по DIN 1693; (марка 420-12 мин. по BS 2789), с эпоксидным покрытием 340μ
Вал и конический штифт	нержавеющая сталь AISI 431 (по BS 431S29)
Уплотнение верхнего вала	DN ≤ 350: 2 шт. кольца кругл. сеч. из EPDM расположенных в латунной (RG10) втулке  DN ≥ 400: кольцо кругл. сеч. из EPDM расположенное в втулке, зафиксированной винтами с потайными головками – из гальванизированной стали 8.8
Уплотнение нижнего вала	DN ≤ 350: заглушка из гальванизированной стали 8.8 с 1 шт. медным уплотнительным кольцом  DN ≥ 400: упорный подшипник и кольцо из алюминиевой бронзы, кольцо кругл.сеч. из EPDM. Крышка и винты – из гальванизированной стали 8.8.
Верхний и нижний подшипники	сталь Permaglides P10 покрыта тефлоном PTFE
<b>Средства для соосности с фланцами труб:</b>	
DN 40 – 300	Болты вокруг корпуса
DN 350 – 600	Центрирующие отверстия
DN 700 – 1000	Центрирующие отверстия и приливы с отверстиями



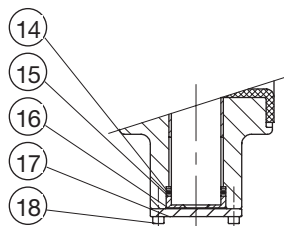
Бесфланцевого типа, для межфланцевого монтажа.  
 Расстояние между торцами: короткое, базовая серия 20 по ISO 5752  
 (короткое, для межфланцевого монтажа по BS 5155, DIN 3202-K1)  
 Размеры фланцев и отверстий по ISO 7005-2 (EN 1092-2; 1997, DIN 2501)

### Компоненты

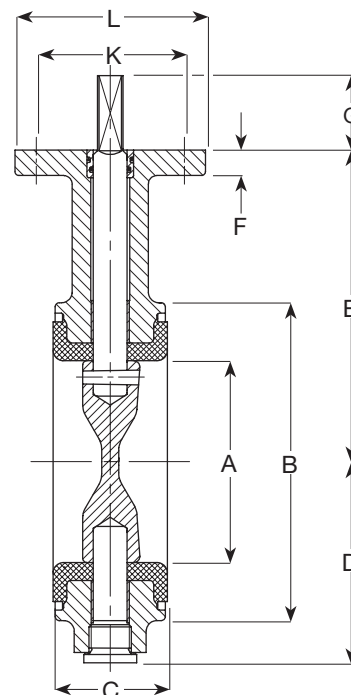
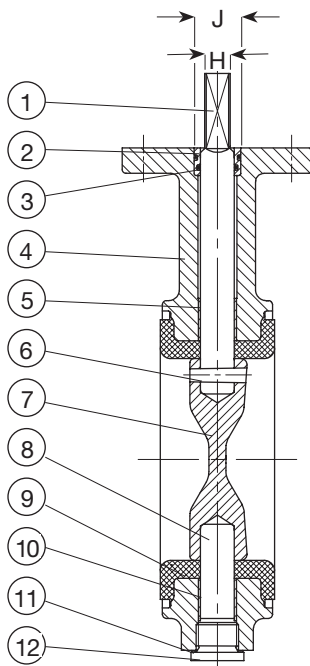
- |                            |                           |                             |
|----------------------------|---------------------------|-----------------------------|
| 1. Вал                     | 7. Диск                   | 13. Винт                    |
| 2. Втулка                  | 8. Вал                    | 14. Кольцо                  |
| 3. Кольцо круглого сечения | 9. Обкладка               | 15. Кольцо круглого сечения |
| 4. Корпус                  | 10. Подшипник             | 16. Упорный подшипник       |
| 5. Подшипник               | 11. Уплотнительное кольцо | 17. Крышка                  |
| 6. Конический штифт        | 12. Заглушка              | 18. Винт                    |



DN > 350



DN > 350



Ссыл. №	DN	A мм	B мм	C мм	D мм	E мм	F мм	G мм	H мм	J мм	Верхний фланец				кг	
											мм	мм	мм	отверстий		SO 5211
75-040-101041009	40	40	85	33	58	113	12	34	10	18	70	90	9	4	F07	2.5
75-050-101041009	50	50	100	43	63	118	12	34	10	18	70	90	9	4	F07	2.6
75-065-101041009	65	65	115	46	71	126	12	34	10	18	70	90	9	4	F07	3.2
75-080-101041009	80	80	130	46	78	133	12	34	10	18	70	90	9	4	F07	3.5
75-100-101041009	100	100	150	52	96	147	12	34	12	22	70	90	9	4	F07	4.5
75-125-101041009	125	125	182	56	109	160	12	34	12	22	70	90	9	4	F07	6.3
75-150-101041009	150	150	210	56	133	180	14	34	16	30	70	90	9	4	F07	8.8
75-200-101040009	200	200	262	60	158	204	14	34	16	30	70	90	9	4	F07	13.2
75-250-101040009	250	250	315	68	194	245	15	45	24	38	102	125	11	4	F10	22.0
75-300-101040009	300	300	371	78	219	270	15	45	24	38	102	125	11	4	F10	32.0
75-350-101240009	350	336	405	78	256	315	15	45	24	38	102	125	11	4	F10	40.0
75-400-101240009	400	386	470	102	308	363	25	50	30	90	140	175	17	4	F14	75.0
75-450-101240009	450	436	522	114	334	388	25	50	30	90	140	175	17	4	F14	90.0
75-500-101240009	500	486	576	127	360	413	25	50	30	90	140	175	17	4	F14	120.0
75-600-101240009	600	586	672	154	426	510	25	50	40	100	140	175	17	4	F14	180.0
75-700-101240009	700	686	776	165	480	560	25	60	46	110	165	210	21	4	F16	295.0
75-750-101240009	750	736	826	190	520	585	25	60	46	110	165	210	21	4	F16	325.0
75-800-101240009	800	786	880	190	525	610	25	60	46	110	165	210	21	4	F16	345.0
75-900-101240009	900	886	980	203	635	690	30	90	60	130	254	300	17	8	F25	475.0
75-010-101240009	1000	986	1085	216	685	740	30	90	60	130	254	300	17	8	F25	635.0

0 = PN 10 1 = PN 16.

Затворы типоразмеров, превышающих указанные в таблице, поставляются по заказу