

Двойной эксцентрик, два монтажных фланца, интегрированное седло, редуктор и привод. Привод АУМА с кратковременным режимом работы (S2 – 15 мин.), тип защиты IP67, тип присоединения привода - В3. Расстояние между торцами фланцев по BS EN 558: 1996 длинное (DIN 3202-F4, BS серия 14) Размеры фланцев и отверстий: по ISO 7005-2 (EN 1092-2; 1997, DIN 2501)

**Назначение:**

Для воды и нейтральных жидкостей с температурой до макс. +70°C

**Испытания:**

Гидравлические испытания по DIN 3230, часть 4:  
 Диск : 1,1 x PN  
 Корпус: 1,5 x PN  
 Проверка работы: один цикл откр./закр.

**Устройство привода:**

Червячный редуктор со штурвалом  
 Привод силовой  
 Удлинитель штока  
 Индикатор положения, колонка

По запросу:  
 Индикатор положения, короткий  
 Крепление

**Сертификаты:**

DVGW (DN 200-600)  
 ГОСТ  
 EPDM резина NF (DN 200-600)  
 EPDM WRC (DN 700-1200)  
 EPDM W270

**Материалы:**

Корпус и диск	Ковкий чугун, не ниже GGG-40 по DIN 1693 (марка EN-GJS-400-7/10 по BS EN 1563:1997)
Стопорное кольцо седла	Нержавеющая сталь DIN W 1.4021 AISI 420
Покрытие	Снаружи и внутри: порошковое эпоксидное, по DIN 30677, нанесенное электростатическим способом (DN 200-600, утверждено GSK)
Вал	Нержавеющая сталь по DIN W № 1.4057
Кольцо седла (DN 200-600)	из резины EPDM (стандарт NF)
Кольцо седла (DN 700-1200)	из резины EPDM (стандарт WRC)
Кольцо круглого сечения	из резины NBR
Подшипники, вкладыши	Алюминиевая бронза по DIN 1714, BS 1400
Диск упорный,	Латунь устойчивая к обесцинкованию распорка CZ 132 по BS 2872
Торцевая крышка	Сталь DIN W. № 1.0161
Винты и шпонки	Нержавеющая сталь A2

**Редуктор с фланцевым соединением ISO:**

Корпус	GG-25
Вал	Углеродистая сталь
Покрытие	Грунтовка серебряного цвета
Класс защиты	IP 67



DN 200-600



DN 700-1200

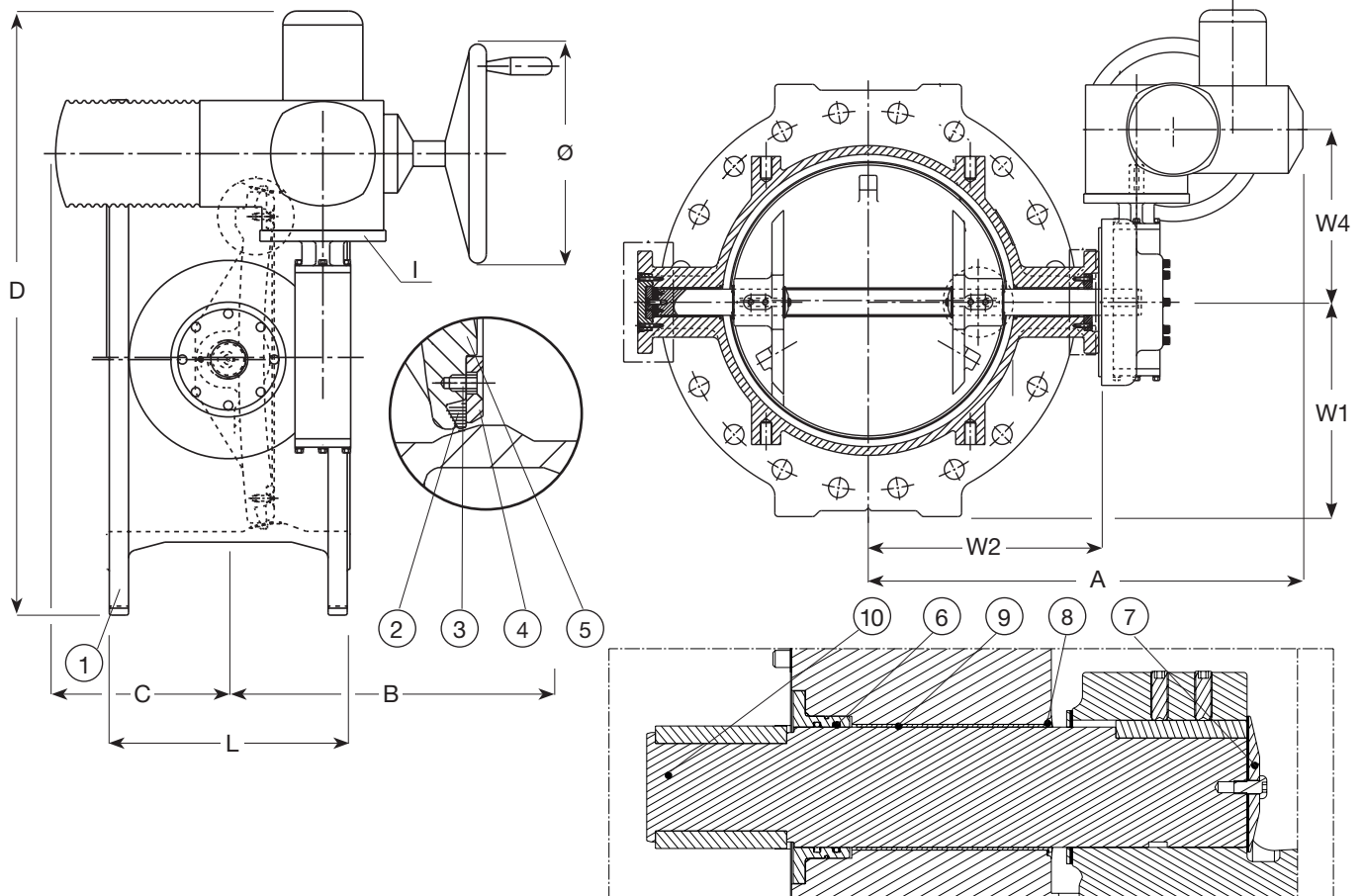


Дополнительные технические данные находятся в разделе "Техническая информация". Поскольку мы постоянно совершенствуем нашу продукцию, указанные в настоящем документе конструктивные решения, материалы и технические данные могут быть изменены без предварительного уведомления.

Двойной эксцентрик, два монтажных фланца, интегрированное седло, редуктор и привод. Привод AUMA с кратковременным режимом работы (S2 – 15 мин.), тип защиты IP67, тип присоединения привода - В3. Расстояние между торцами фланцев по BS EN 558: 1996 длинное (DIN 3202-F4, BS серия 14) Размеры фланцев и отверстий: по ISO 7005-2 (EN 1092-2; 1997, DIN 2501)

**Компоненты:**

- 1. Корпус
- 2. Уплотнение
- 3. Винт с потайной головкой
- 4. Стопорное кольцо для седла
- 5. Диск
- 6. Кольцо круглого сечения
- 7. Торцевая крышка
- 8. Прокладка
- 9. Коренной подшипник
- 10. Вал затвора



Ссыл.№	DN	Тип привода AUMA <sup>***)</sup>	A мм	B мм	C <sup>)</sup> мм	D мм	W2	W1	W4 мм	L мм	I ISO 5210	PN	Ø штурвала мм	Теоретическая масса (кг)
756-0200-106001	200	SA 7.5	482	326	189	573	200	182	196	230	F10	10	ø 250	40
756-0200-116001	200	SA 7.5	482	326	189	573	200	182	196	230	F10	16	ø 250	40
756-0250-106001	250	SA 7.5	516	326	189	606	234	215	196	250	F10	10	ø 250	58
756-0250-116001	250	SA 7.5	516	326	189	606	234	215	196	250	F10	16	ø 250	58
756-0300-106001	300	SA 7.5	551	352	164	657	264	242	220	270	F12	10	ø 400	83
756-0300-116001	300	SA 7.5	551	352	164	657	264	242	220	270	F12	16	ø 400	83
756-0350-106001	350	SA 7.5	577	352	164	687	290	272	220	290	F12	10	ø 400	110
756-0350-116001	350	SA 7.5	577	352	164	687	290	272	220	290	F12	16	ø 400	110
756-0400-106001	400	SA 7.5	608	352	164	717	321	302	220	310	F12	10	ø 400	142
756-0400-116001	400	SA 7.5	608	352	164	717	321	302	220	310	F12	16	ø 400	142
756-0450-106001	450	SA 10.1	655	356	181	749	358	332	222	330	F14	10	ø 500	184
756-0450-116001	450	SA 14.1	708	465	249	833	358	332	296	330	F14	16	ø 500	184
756-0500-106001	500	SA 10.1	692	356	181	593	395	370	222	350	F14	10	ø 500	240
756-0500-116001	500	SA 14.1	745	465	249	872	395	370	296	350	F14	16	ø 500	240
756-0600-106001	600	SA 10.1	779	390	146	896	467	435	266	390	F16	10	ø 600	410
756-0600-116001	600	SA 14.1	817	465	249	936	467	435	296	390	F16	16	ø 600	410
756-0700-104001	700	SA 10.1	911	432	104	1043	530	455	393	430	F25	10	ø 700	535
756-0700-114001	700	SA 10.1	911	432	104	1043	530	455	393	430	F25	16	ø 700	535
756-0800-104001	800	SA 10.1	981	432	104	1100	600	513	393	470	F25	10	ø 700	687
756-0800-114001	800	SA 10.1	1129	432	104	1129	600	513	422	470	F25	16	ø 700	687
756-0900-104001	900	SA 10.1	1051	432	104	1150	670	563	393	510	F25	10	ø 700	971
756-0900-114001	900	SA 10.1	1083	432	104	1180	670	563	422	510	F25	16	ø 700	971
756-1000-104001	1000	SA 10.1	1200	464	72	1362	750	628	539	550	F25	10	ø 700	1262
756-1000-114001	1000	SA 10.1	1263	464	72	1372	750	628	549	550	F25	16	ø 700	1262
756-1200-104001	1200	SA 10.1	1348	464	72	1487	835	743	549	630	F30	10	ø 700	1953
756-1200-114001	1200	SA 10.1	1356	500	36	1523	835	743	585	630	F30	16	ø 700	1953

DN 1300-2200 по запросу. За информацией о фланцевых отверстиях обращайтесь к разделу "Техническая информация". \* Разные размеры в зависимости от размера двигателя. \*\*Скорость вращения двигателя привода AUMA : DN200-600 - 5.6 об./мин., DN700-1200 – 22 об./мин.