

С двумя монтажными фланцами.
 Расстояние между торцами по ISO 5752 – длинное, базовая серия 14
 (длинное, для фланцевого монтажа по BS 5155, по DIN 3202-F4)
 Размеры фланцев и отверстий по ISO 7005-2 (EN 1092-2; 1997, DIN 2501)

Назначение:

Для воды и нейтральных жидкостей
 до температуры макс. 120°C

Испытания:

Гидравлические испытания:

Уплотнение диска: 1,1 x PN
 Прочность диска: 1,1 x PN
 Корпус: 1,5 x PN (мин.)
 Проверка работы: один цикл откр./закр.

Устройство привода/варианты заказа:

Ручка
 Редуктор червячный, с маховичком
 Пневматический привод
 (одинарного или двойного действия)
 Электрический привод
 Удлинительный шпindelь
 См. отдельные листы с тех.информацией на
 каждый вариант

Сертификаты:

DVGW
 KIWA-NL
 Утверждение WRC
 SVGW
 JKR

Материалы:

Корпус	Чугун, GG-25 по DIN 1691 (марка 250 по BS 1452)
Покрытие Обкладка	Снаружи - эпоксидное 200μ RAL 5017 резина EPDM вулканизированная к корпусу
Диск	DN ≤ 300: Нержавеющая сталь AISI 431 (BS 431S29) DN ≥ 350: Ковкий чугун GGG-40 по DIN 1693; (марка 420-12 мин. по BS 2789), с эпоксидным покрытием 340μ
Вал и конический штифт	нержавеющая сталь AISI 431 (по BS 431S29)
Уплотнение верхнего вала	DN ≤ 350: 2 шт. кольца кругл. сеч.из EPDM расположенных в латунной (RG10) втулке DN ≥ 400: кольцо кругл. сеч.из EPDM расположенное в втулке, зафиксированной винтами с потайными головками - из гальванизированной стали 8.8
Уплотнение нижнего вала	DN ≤ 350: заглушка из гальванизированной стали 8.8 с 1 шт. медным уплотнительным кольцом DN ≥ 400: упорный подшипник и кольцо из алюминиевой бронзы, кольцо кругл.сеч. из EPDM. Крышка и винты - из гальванизированной стали 8.8
Верхний и нижний подшипники	сталь Permaglides P10 покрыта тефлоном PTFE

Дополнительная информация - в отдельных листах технической информации

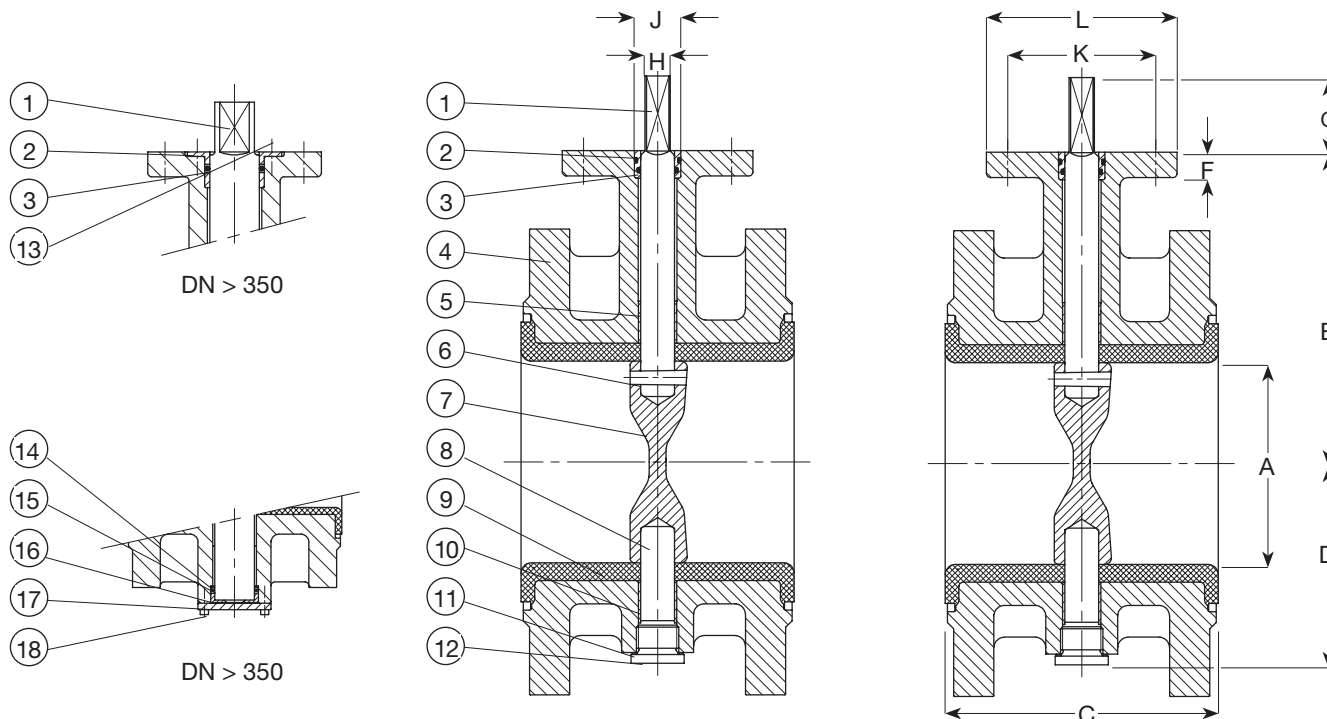


Дополнительные технические данные находятся в разделе "Техническая информация".
 Поскольку мы постоянно совершенствуем нашу продукцию, указанные в настоящем документе конструктивные решения, материалы и
 технические данные могут быть изменены без предварительного уведомления.

С двумя монтажными фланцами.
 Расстояние между торцами по ISO 5752 – длинное, базовая серия 14
 (длинное, для фланцевого монтажа по BS 5155, по DIN 3202-F4)
 Размеры фланцев и отверстий по ISO 7005-2 (EN 1092-2; 1997, DIN 2501)

Компоненты

- | | | |
|----------------------------|---------------------------|-----------------------------|
| 1. Вал | 7. Диск | 13. Винт |
| 2. Втулка | 8. Вал | 14. Кольцо |
| 3. Кольцо круглого сечения | 9. Обкладка | 15. Кольцо круглого сечения |
| 4. Корпус | 10. Подшипник | 16. Упорный подшипник |
| 5. Подшипник | 11. Уплотнительное кольцо | 17. Крышка |
| 6. Конический штифт | 12. Заглушка | 18. Винт |



Ссыл. №	DN	A мм	C мм	D мм	E мм	F мм	G мм	H мм	J мм	Верхний фланец				ISO 5211	Масса кг
										K мм	L мм	ds мм	Кол-во отверстий		
75-050-421041009	50	50	150	63	118	12	34	10	18	70	90	9	4	F07	10.6
75-065-421041009	65	65	170	71	126	12	34	10	18	70	90	9	4	F07	12.5
75-080-421041009	80	80	180	78	133	12	34	10	18	70	90	9	4	F07	17.0
75-100-421041009	100	100	190	96	147	12	34	12	22	70	90	9	4	F07	20.0
75-125-421041009	125	125	200	109	160	12	34	12	22	70	90	9	4	F07	26.0
75-150-421041009	150	150	210	133	180	14	34	16	30	70	90	9	4	F07	31.0
75-200-421040009	200	200	230	158	204	14	34	16	30	70	90	9	4	F07	45.0
75-250-421040009	250	250	250	194	245	15	45	24	38	102	125	11	4	F10	70.0
75-300-421040009	300	300	270	219	270	15	45	24	38	102	125	11	4	F10	90.0
75-350-421240009	350	336	290	256	315	15	45	24	38	102	125	11	4	F10	120.0
75-400-421240009	400	386	310	308	363	25	50	30	90	140	175	17	4	F14	165.0
75-450-421240009	450	436	330	334	388	25	50	30	90	140	175	17	4	F14	200.0
75-500-421240009	500	486	350	360	413	25	50	30	90	140	175	17	4	F14	230.0
75-600-421240009	600	586	390	426	510	25	50	40	100	140	175	17	4	F14	320.0
75-700-421240009	700	686	430	480	560	25	60	46	110	165	210	21	4	F16	420.0
75-800-421240009	800	786	470	525	610	25	60	46	110	165	210	21	4	F16	610.0
75-900-421240009	900	886	510	635	690	30	90	60	130	254	300	17	8	F25	820.0
75-010-421240009	1000	986	550	685	740	30	90	60	130	254	300	17	8	F25	1130.0

└ 0 = PN 10 1 = PN 16. Затворы типоразмеров, превышающих указанные в таблице, поставляются по заказу